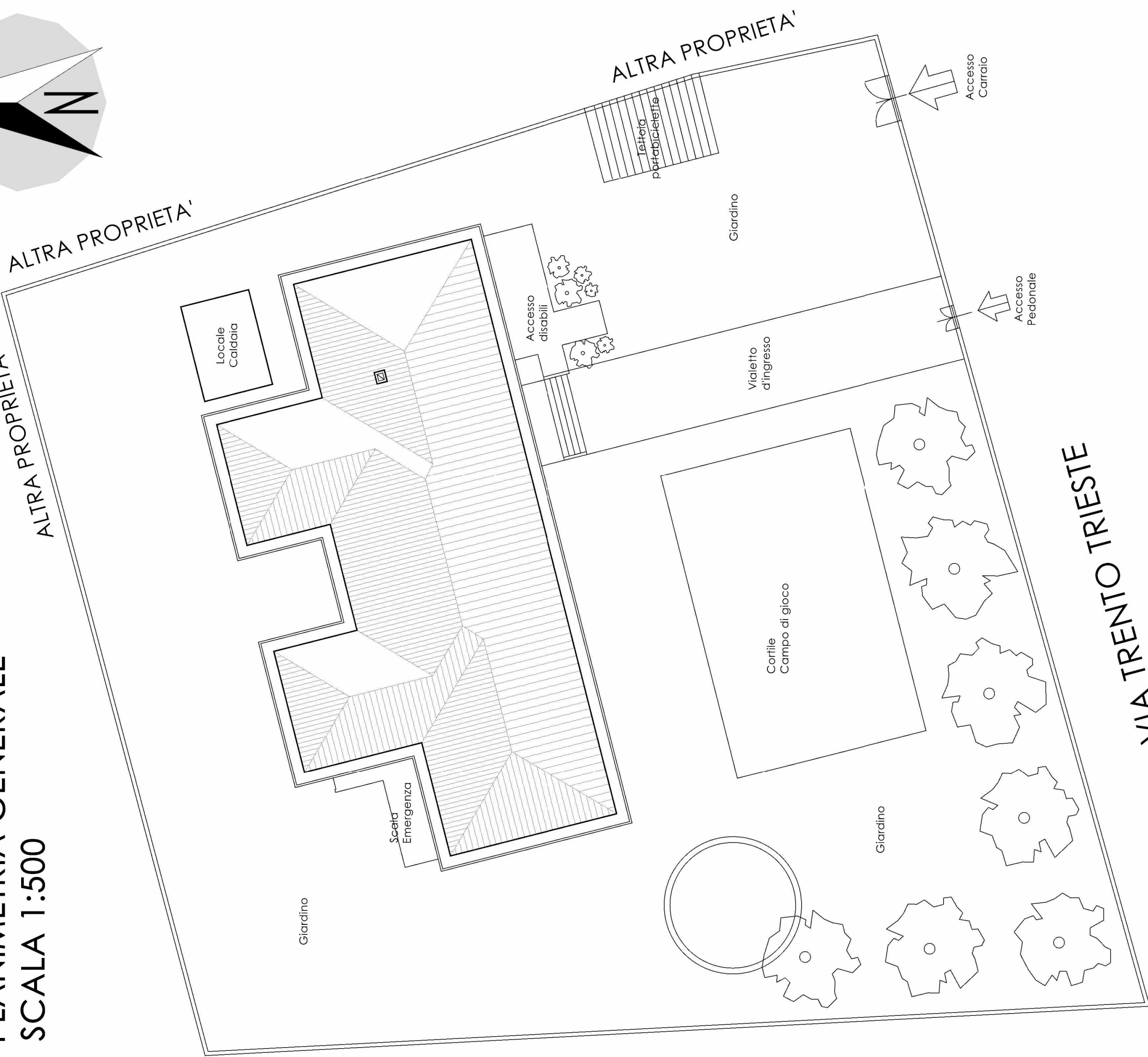
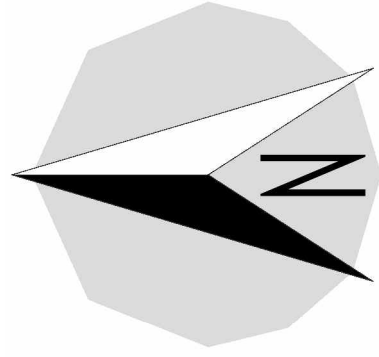


PLANIMETRIA GENERALE

SCALA 1:500



LEGENDA

Individuazione Lotto di pertinenza

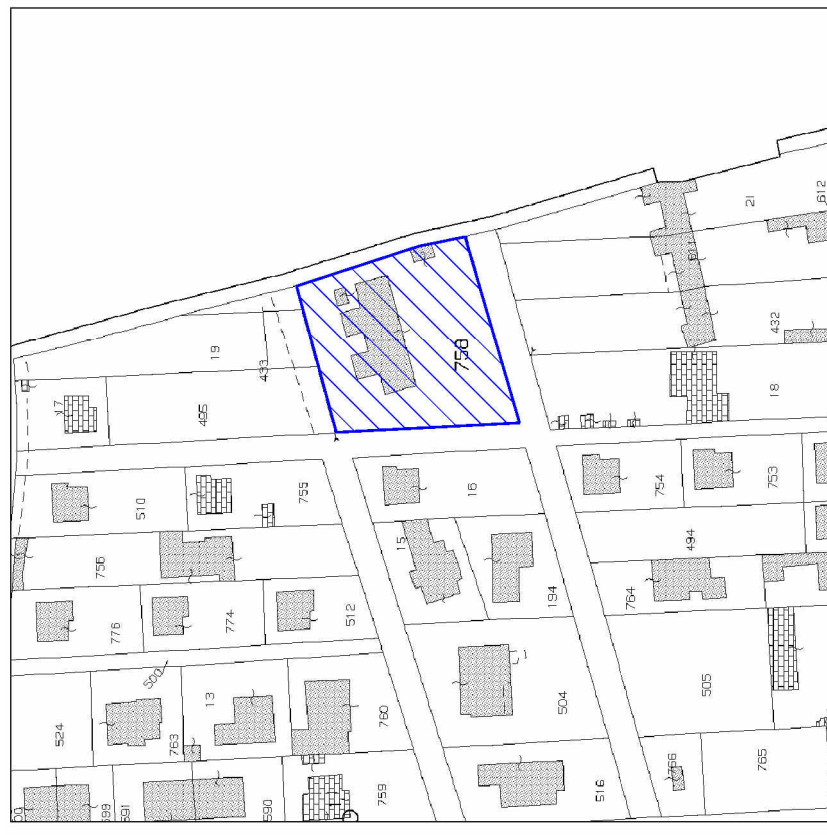
L'immobile in oggetto, ora adibito a scuola primaria per cinque classi di alunni e a scuola dell'infanzia, unica sezione, ideale di primi anni '60 e presenta una tipologia costruttiva propria del tempo di realizzazione, con struttura in cemento armato a telaio (pilastri e travi), tamponamenti in muratura forata. In parte dotati di intercapedine d'aria di circa cm. 13 e grandi aperture in acciaio e vetro semplice a tutta vista. I materiali scelti, considerata l'epoca di costruzione, sono discreti e discretamente hanno resistito alla normale azione del tempo, tuttavia la vetusta dell'immobile e la scarsa manutenzione eseguita negli anni offre complessivamente una generale situazione di degrado. Situazione aggravata dalle condizioni critiche di alcuni elementi strutturali, dalle condizioni precarie in cui versano i serbatoi e gli avvolgibili, dalla obsolescenza dell'impianto di riscaldamento e dalla presenza di latite in fibra di cemento amianto sotto l'attuale copertura in lamiera grecata.

Dal punto di vista distributivo l'edificio presenta notevoli fattori positivi, ulteriormente migliorati negli anni con interventi tendenti alla completa accessibilità dell'immobile tra i quali l'ascensore, una rampa esterna, una scala di sicurezza e un bagno per disabili.

L'impianto elettrico è stato completamente rifatto nel 2013.

I pavimenti e i rivestimenti nonché gli impianti e i servizi igienici della porzione al piano rialzato, attualmente dedicata alla scuola dell'infanzia, hanno subito nel 2015 opere di riqualificazione e riadattamento generale. I pavimenti, i rivestimenti, gli impianti e i servizi igienici delle restanti parti dell'edificio non sono in buone condizioni di manutenzione, ma si crede che non costituiscano una priorità effettiva.

Per tutti questi motivi si ritiene giustificato un intervento di riqualificazione globale dell'immobile.



Estratto N.C.E.U. - PALAZZO VERCELLESE - FGL. 10 Part. 758 - Scala 1:2000

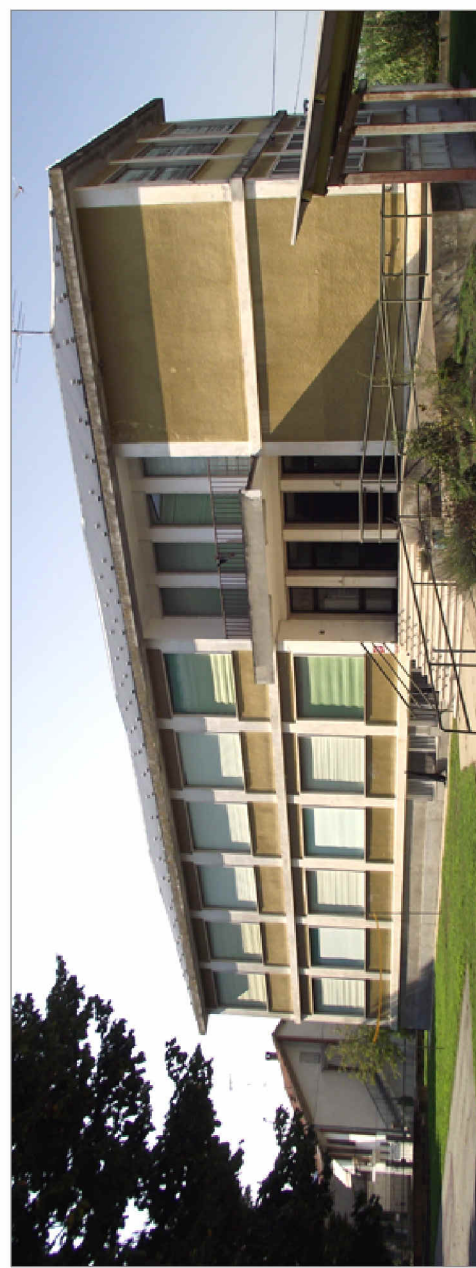


Estratto P.R.G.C. - PALAZZO VERCELLESE - TAV. 2v - Scala 1:2000



Regione Piemonte
Provincia di Vercelli

REGIONE PIEMONTE - BANDO PARCO PROGETTI 2012-2013-2014 - EDILIZIA SCOLASTICA
PER LA CONCESSIONE DI CONTRIBUTI PER INTERVENTI EDILIZI SU EDIFICI SCOLASTICI DI PROPRIETA' DI ENTE PUBBLICO
SEDE DI SCUOLE DELL'INFANZIA, PRIMARIA E SECONDARIA DI 1° GRADO STATALI E NON STATALI PARTIARIE
(L.R. n. 28 del 28.12.2007 e D.G.R. n. 44-3754 del 27.04.2012)



PROGETTO DEFINITIVO-ESECUTIVO

OPERE DI RISTRUTTURAZIONE EDILIZIA DELL'EDIFICIO SCOLASTICO DI PALAZZO VERCELLESE CONSISTENTI IN LAVORI DI MESSA IN SICUREZZA STATICA E AMBIENTALE, MIGLIORAMENTOSISMICO E RIQUALIFICAZIONE ENERGETICA

PARTE ARCHITETTONICA GENERALE

oggetto:	INQUADRAMENTO GENERALE	lav. n°:	E.01
data:	16.05.2016	aggiornamenti:	
committente/:	COMUNE DI PALAZZO VERCELLESE Piazza Martiri della Libertà, 6 - 13040 PALAZZOLO V SE (VC) - PIVA003870023 TEL. 0161/818113 FAX 0161/818510 - palazzolo.vercellese@comune.palazzolo.vc.it Legale Rappresentante: Sindaco Pro Tempore: EMILIANO GUARNIERI	scala:	1:100 / 1:200
progetto:	AREA URBANISTICA E TECNICA MANUTENTIVA PROGETTISTA E R.U.P. Arch. Riccardo PASQUINO		

Estratto C.I.R. - PALAZZOLO VERCELLESE - Scala 1:10000