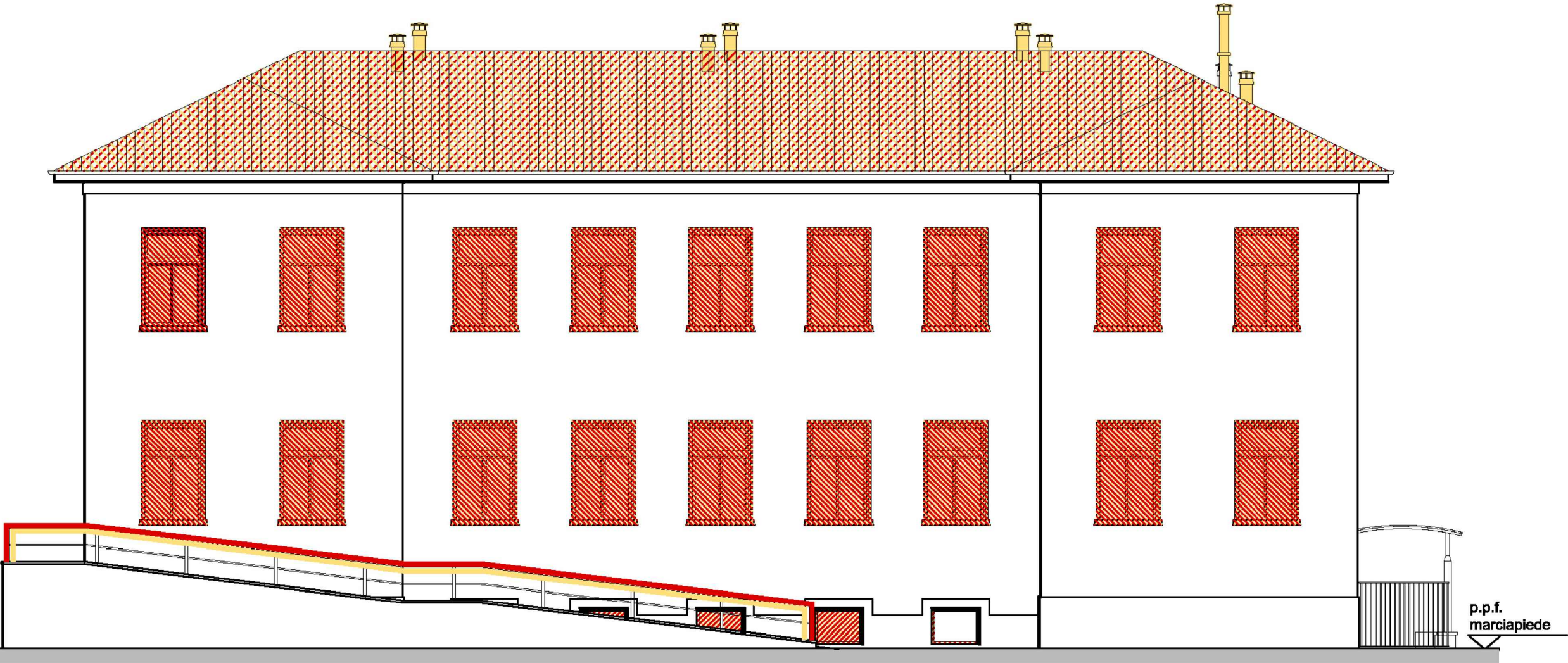


Legenda

DEMOLIZIONI

COSTRUZIONI



prospetto Nord
scala 1:100

C4.6 RIPRISTINO, SISTEMAZIONE E TINTEGGIATURA FACCIATE ESTERNE



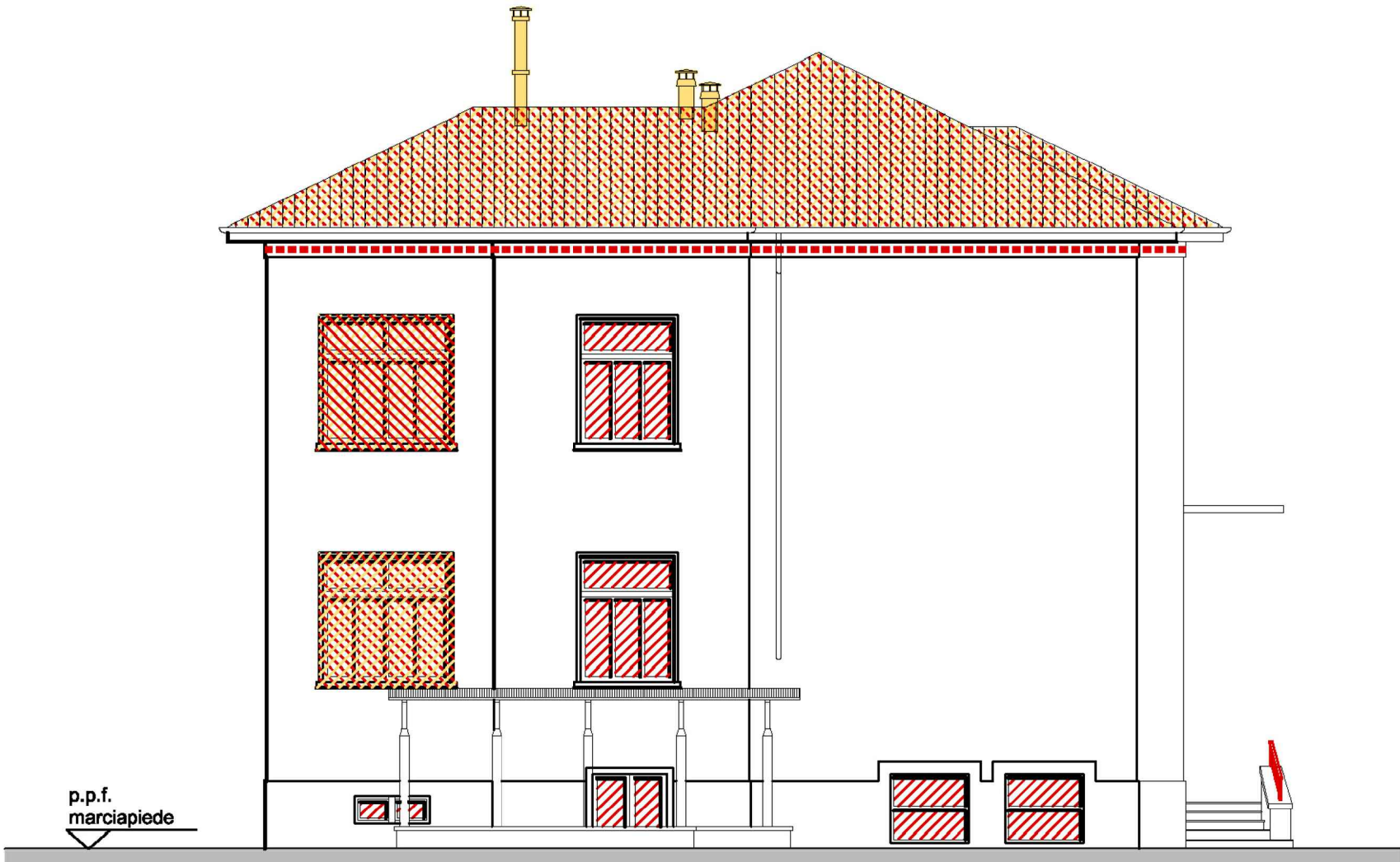
prospetto Est
scala 1:100

C4.6 RIPRISTINO, SISTEMAZIONE E TINTEGGIATURA FACCIATE ESTERNE



prospetto Sud
scala 1:100

C4.6 RIPRISTINO, SISTEMAZIONE E TINTEGGIATURA FACCIATE ESTERNE



prospetto Ovest
scala 1:100

C4.6 RIPRISTINO, SISTEMAZIONE E TINTEGGIATURA FACCIATE ESTERNE

Regione Piemonte



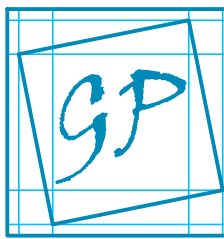
COMUNE di ROSIGNANO MONFERRATO

Provincia di Alessandria

Interventi edilizi di restauro
e risanamento conservativo
dell'edificio scolastico sede di
scuola primaria di via Roma 1
Rosignano Monferrato

(Codice identificativo 0061490001-PE-2)

Progetto Esecutivo



STUDIO DI INGEGNERIA
Ing. Guido Piasso
v. Cantarana 2
10080 Baldissero Can. (To)
Tel 0124 570405
Fax 0124 570267
Cell 347 7976979
info@piasso.it www.piasso.it

SOVRAPPOSIZIONI
PROSPETTI

DATA	Cod.	SCALA	ELABORATO
Aprile 2016	16GP13	1:100	C.3