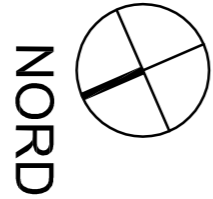
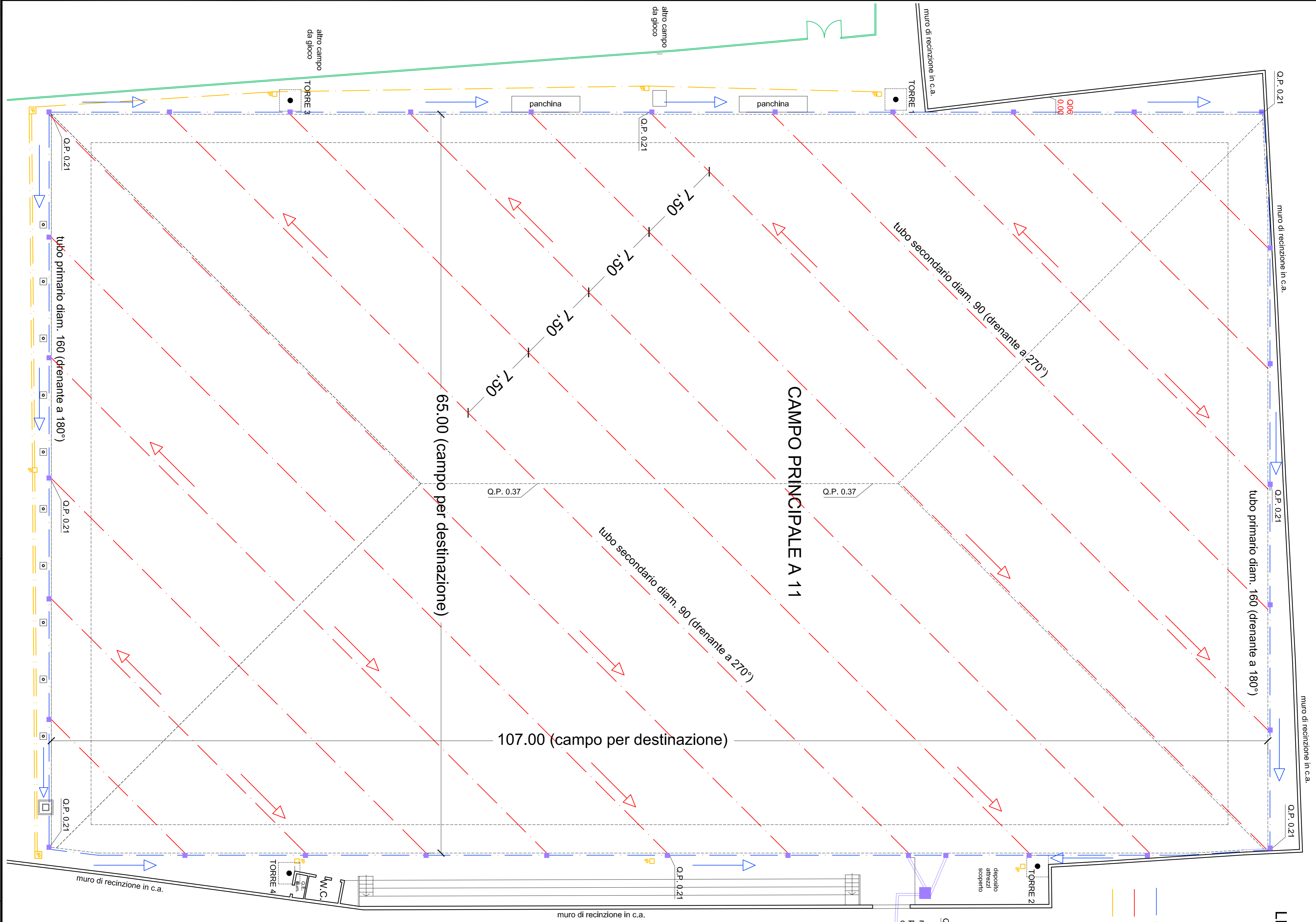


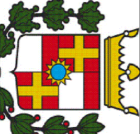
LEGENDA:

- pozzetti 40 x 40 cm interno (50 x 50 cm esterno), posti ai fuori del campo per destinazione (vedi particolare costruttivo)
- pozzetto 100 x 100 cm sifonato e diaframato con tubo diam. 250 mm che recapita l'acqua nella fognatura presente nel piazzale del parcheggio
- tubo primario diam. 160 (drenante a 180°)
- tubo secondario diam. 90 (drenante a 270°)
- nuovo cavicotto in PEAD diam. 110 cm con pozzetti in c.a. per il collegamento elettrico delle tori faro (sfilaggio e rifiliaggio degli stessi cavi esistenti)



NOTE:

- il rilievo dello stato di fatto dovrà essere preliminarmente verificato dalla Ditta esecutrice dei lavori;
- la Ditta esecutrice dei lavori dovrà provvedere, con propria strumentazione e a proprie spese, ad effettuare il tracciamento di tutto quanto previsto in progetto ed in particolare del piano quotato del terreno di gioco con le modalità previste dal Regolamento LND Standard in vigore;
- tutti gli accessori del campo, ovvero le canaline, i pozzetti, gli irrigatori, ecc, dovranno essere posizionati esternamente al campo per destinazione come previsto dal Regolamento LND Standard in vigore;
- tutti i materiali e componenti impiegati dovranno essere preventivamente campionati alla Direzione Lavori per accettazione.

<div>CITTÀ DI CASALE MONFERRATO <small>Settore Gestione Urbana e Territoriale</small></div>		OGGETTO	
RIQUALIFICAZIONE CON SOSTITUZIONE DEL MANTO IN ERBA NATURALE CON NUOVO IN MATERIALE SINTETICO DI UN CAMPO DA CALCIO PRESSO L'IMPIANTO SPORTIVO "E. BIANCHI"			
PROGETTO ESECUTIVO			
Planimetria drenaggio profondo			
scala		1/200	
data		27.07.2017	
disegnatore		IL PROGETTISTA	
Arch. Paolo Peppardod		IL R.U.P.	
Ing. Paolo Patroneo		Città di Casale Monferrato	